



# GENESIS II S-435 | Cod. 4082070272

A marca **Weber** é sinônimo de tradição, lazer e boa gastronomia. Impulsionado por sua paixão por grelhar os melhores bifes para a família e amigos, o fundador de Weber, George Stephen, inventou a revolucionária churrasqueira em 1952. Sua linha satisfaz as necessidades culinárias proporcionando momentos inesquecíveis e uma carne muito saborosa. Hoje a marca Weber abrange modelos de churrasqueiras a carvão, gás e elétrica, além de diversos acessórios, sendo sucesso no mundo inteiro.

## FICHA TÉCNICA

|                               |                                      |
|-------------------------------|--------------------------------------|
| EAN .....                     | 0077924080890                        |
| Medidas (LxAxP) .....         | 165,1x121x73,66 cm                   |
| Med. com embal. (LxAxP) ..... | 102,24x66,04x83,19 cm                |
| Área de cozimento .....       | 0,52 m <sup>3</sup>                  |
| Peso líquido .....            | 97,07 kg                             |
| Peso bruto .....              | 97,07 kg                             |
| Potência .....                | 48.000 BTUs/hora                     |
| Queimadores .....             | 4                                    |
| Material Churrasqueira .....  | Alumínio fundido                     |
| Material Grade .....          | Ferro fundido esmaltado em porcelana |
| Tipo de Gás .....             | GLP                                  |
| Ignição .....                 | Eletrônica                           |
| Cor .....                     | Prata                                |

## BENEFÍCIOS

**Mais benefícios com o Sistema GS4:** abrange ignição infinity, queimadores, barras flavorizantes e sistema de coleta de gordura aperfeiçoado, facilitando a utilização e proporcionando uma experiência mais satisfatória com a churrasqueira. Acendimento superautomático à pilha.

**Mais sabor com as barras flavorizantes:** as barras possuem um ângulo projetado para distribuir o calor uniformemente por toda a superfície da churrasqueira. Afasta a gordura e outros resíduos dos tubos queimadores, protegendo de entupimentos e direcionando ao sistema de coleta de gordura. Também vaporiza os sucos e gotas de gordura, convertendo-os no delicioso aroma e sabor do churrasco.

**Mais facilidades com o sistema coletor de gordura:** direciona todos os resíduos para uma bandeja de coleta de gordura que fica sob a caixa de cozimento, a uma distância segura dos tubos queimadores, para evitar que a gordura pegue fogo. É de fácil limpeza, removível e descartável.

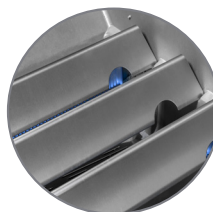
**Obtenha marquinhas de churrasco com as grades de cozimento** produzidas em ferro fundido esmaltado em porcelana. Elas retêm o calor, o que ajuda a produzir as tão desejáveis marquinhas de grelha, além de desenvolver sabor no seu grelhado.

**Queimador lateral:** realize refeições completas utilizando o queimador lateral, ferva molhos e refogue vegetais.



Fácil manuseio: apenas gire os botões para acender.

As rodas mais resistentes do mercado



Barras flavorizantes



Queimador lateral



Ganchos para ferramentas



Grade de apoio suspensa



Termômetro



Sistema Coletor de Gordura

## DETALHES

- » Freestanding.
- » Termômetro na tampa.
- » Válvula de controle de gás.
- » 2 mesas laterais dobráveis.
- » 6 ganchos para ferramentas.
- » Gabinete de armazenamento.
- » Grelha desmontável para higienização.
- » Rodas para locomoção.
- » Compatível com iGrill 3: sonda para alimentos grelhados.

## ORIENTAÇÕES

- » As churrasqueiras são projetadas para trabalhar exclusivamente com gás de botijão, e a Weber não recomenda a conversão das churrasqueiras ao gás natural. A MCassab não realiza a adequação do item ao gás natural e não assume qualquer responsabilidade pela modificação
- » O kit gás não acompanha o produto. Após a aquisição do mesmo, é necessário entrar em contato com a assistência técnica através do telefone (11- 2162-7616 para São Paulo) ou (0800 7706-222 demais regiões) para solicitar a instalação e envio do kit.
- » Nunca colocar o botijão dentro do rack sob risco de explosões.
- » Após o primeiro uso da churrasqueira, as grades escurecem naturalmente por conta da temperatura.

## GARANTIAS

- » **Todas as peças:** 10 anos - excluindo desgastes e rompimentos normais do uso do produto.

## LIMPEZA

- » Limpe sua churrasqueira logo após o uso. Do contrário, a gordura endurece e ela poderá formar uma crosta difícil de ser removida. Aguarde a grade ficar numa temperatura confortável para manipulação.
- » Para limpá-la, pré-aqueça a grelha em alta temperatura por 15 minutos com a tampa fechada e, em seguida, escove as grelhas com uma escova para grelha de aço Weber.
- » Em alguns casos mais difíceis, deixe a grelha de molho com água morna e detergente neutro por cerca de 10 minutos.
- » Se necessário, faça uma pasta grossa de bicarbonato de sódio e água e, com uma esponja de aço, esfregue toda a grelha. Espere 15 minutos e, então, utilize um pano limpo para retirar a pasta.
- » Após limpar a churrasqueira é recomendado secá-la completamente.
- » Para limpar a área externa da churrasqueira use um pano com água e detergente neutro.
- » Evite sabonetes com aditivos cítricos, como limão ou laranja, pois podem causar corrosão.