

**1** garantia  
**ANO**

A linha **Arkton** tem seu nome carinhosamente inspirado em nossos grandes parceiros e formadores de opinião: os arquitetos (*Arkitektôn* - nome de origem grega que significa construtor, principal "origem de arquiteto"). Foram agregadas atualizações e upgrades que acompanham as últimas tendências de design, tecnologia e funcionalidade.

**FICHA TÉCNICA**

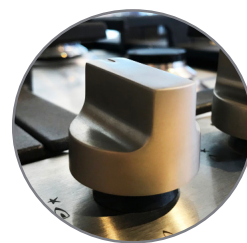
EAN .....	6930864629977
Voltagem .....	220 V
Frequência .....	60 Hz
Medidas (LxP) .....	86x51 cm
Med. embalado (LxAxP) .....	89,5x12x53,6 cm
Peso líquido .....	17,3 kg
Peso bruto .....	19,6 kg
Material .....	aço inox 304
Trepes .....	ferro fundido
Potência total .....	11,5 kW
Consumo de energia .....	345 kWh/mês
Corrente elétrica .....	2,7 mA
Tipo de ignição .....	elétrica
Tipo de gás .....	GLP/GN
Bitola do fio .....	2,5 mm²
Saída da fiação elétrica .....	lado direito
Saída de gás .....	lado direito



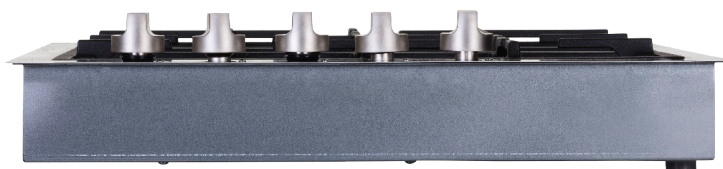
Queimador



Dual flame



Botões em inox

**DETALHES**

- » Design moderno e elegante built in.
- » Potência semi profissional.
- » Acendimento superautomático.
- » Estabilizador de chama.
- » Aço inox 304, mais resistente.

**BENEFÍCIOS**

5 queimadores **Sabaf**:

- » **Dual flame** - Máx: 4,2 kW
- » **Rápido** - Máx: 2,5 kW
- » **2 Semi-rápido** - Máx: 1,70 kW
- » **Auxiliar** - Máx: 1,00 kW

**Acabamento flush** com trepes que ficam ao nível da bancada e acabamento estético com perfeito encaixe na pedra.

**Gas Control System:** válvula de segurança que corta o fornecimento do gás quando a chama é apagada por algum motivo, evitando vazamentos de gás.

Suporte de panela wok.

## PANELAS

Use apenas panelas com fundo plano e reforçado.



## LIMPEZA

- » O cooktop de aço inox deve ser limpo imediatamente após o uso, evitando que a água evapore sobre a superfície.
- » Não utilize produtos abrasivos nem corrosivos, nem esponjas de aço.
- » Use somente pano macio umedecido com água morna e um pouco de detergente líquido.

## INSTALAÇÃO



Espaço necessário de profundidade: 12cm

## ORIENTAÇÕES

- » É indispensável a instalação com fio terra.
- » Projetados para serem embutidos.
- » As paredes e superfícies próximas devem ser de material resistente a temperatura de 90°C (tais como madeira, fórmica, inox, granito, mármore).
- » A distância de segurança entre a placa de aquecimento e o armário por cima da placa de aquecimento deve ser de pelo menos 760 mm.

## Medidas

